

# GOYA Y EL MUNDO MODERNO

## II. Ficha técnica de la exposición

### TÍTULO

GOYA Y EL MUNDO MODERNO

### LUGAR

Museo de Zaragoza

### FECHAS

18 de DICIEMBRE 2008 – 8 de MARZO 2009

### COMISARIOS DE LA EXPOSICIÓN

D. Valeriano Bozal.

Catedrático de Historia del Arte. Universidad Complutense de Madrid

Dña. Concepción Lomba.

Profesora Titular de Historia del Arte. Universidad de Zaragoza

### COORDINACIÓN PROGRAMA GOYA 2008

Ana Armillas

### COORDINACIÓN DE LA EXPOSICIÓN

Sabina Lasala

### ADJUNTA A LA COORDINACIÓN

Gabriela Hernández

## I. Presentación de la exposición

La influencia de Goya sobre el arte y la cultura contemporáneos es cada vez más patente. La historiografía tradicional señaló, en su momento, las influencias estilísticas y el carácter de precedente que poseía el artista aragonés para muchos de los movimientos que definen el arte de los siglos XIX y XX: impresionismo, simbolismo, expresionismo, surrealismo, etc. En la actualidad, resulta evidente que la influencia de Goya trasciende tales ámbitos, con ser éstos muy importantes. Francisco Goya es una figura central para comprender el mundo moderno, precisamente en lo que éste tiene de modernidad. La condición de la subjetividad, la presencia de la irracionalidad, la importancia del cuerpo y de la sexualidad, la violencia y el terror, la constancia del miedo son algunos de los aspectos sobre los que las pinturas, los dibujos y los grabados de Goya arrojan una luz intensa. No son pocos los artistas que, directa o indirectamente, se mueven en la claridad que semejante luz proyecta, haciendo suyos muchos de esos *temas* y permitiéndonos comprender de una forma inquietante el mundo en el cual vivimos.

Esta exposición pretende ofrecer la relación entre Goya y otros artistas modernos a partir de los ejes que esos *temas* permiten establecer. Pensamos ahora en artistas tan diferentes estilísticamente como Füssli, Géricault, Manet, David, Turner, etc. en el siglo XIX, Kubin, Picasso, Munch, Ensor, Saura, Grosz, etc. en el XX. Entre todos ellos, más allá de las diferencias que pueden existir, encontramos afinidades que la exposición se propone esclarecer, dando lugar así a una reflexión sobre la condición misma del mundo moderno, sus luces y sus sombras.

La reacción ante las situaciones creadas por ese mundo moderno y sus concretas formas de existencia trae consigo una valoración del acento personal y de las formas expresivas que, si apuntan con fuerza en el siglo XIX, son rasgo determinante del arte propio del siglo XX. Munch (*El grito*, 1895; *La niña enferma*, 1896), Kirchner (*Kleiner Adam*, 1911; *Akte im Atelier*, 1912), Rouault (*Les juges*, 1908; *Miserere*, « *Le dur métier de vivre...* », 1922; *Miserere*, *Chantez Matines*, « *Le jour renaît* »,

1922), Dubuffet (*Le Métafizyx*, 1950), Auerbach (*Head of J.Y.M. I*, 1981), Kossoff (*Head of Chaim*, 1993), Jorn (*Som varens offer I*, 1952; *Le Timide Orgueilleux*, 1957; *Le Cri*, 1960), Saura, Baselitz (*Franz im Bett*, 1982; *The Giant*, 1987), Kline, Appel (*Michel Tapié de Celeyran*, 1956; *Machteld*, 1962), etc. son algunos de los artistas que de una forma más enérgica han mostrado la importancia de la expresión original, del gesto y de la rebeldía ante las convenciones. Estas notas pueden aplicarse también de forma colectiva a grupos y “movimientos” del arte del siglo XX, al expresionismo europeo y al expresionismo abstracto estadounidense.

Los historiadores señalan que el siglo XX ha sido, quizá, uno de los más violentos, aquél en el que el número de víctimas ha sido el más elevado, y también aquél en el cual las víctimas dejaban de ser contendientes y pertenecían al conjunto de la población civil. En paralelo, cabe decir que ha sido en este tiempo cuando con mayor nitidez se han expuesto tanto los efectos de la violencia y de la crueldad, cuanto su ilegitimidad. Nos atrevemos a asegurar que la obra de Goya está en el origen de esa concepción y que, lejos de justificar la violencia en algún tipo de ideas o banderas, señala sus efectos sobre los seres humanos, sobre las víctimas, con lo que proporciona un giro total a la visión que se había tenido de estos problemas hasta ahora

### III. Selección de obras en exposición

Francisco de Goya, *Leandro Fernández de Moratín*, 1824

Óleo sobre lienzo

Museo de Bellas Artes de Bilbao



J. Heinrich Füssli, *Estudio para Autoretrato*, 1780

Dibujo

Victoria and Albert Museum, Londres



Francisco de Goya, *El Duque de Wellington*,  
1812

Óleo sobre tela

Kunsthalle, Hamburgo



Delacroix, *Autorretrato*, 1842

Óleo sobre lienzo

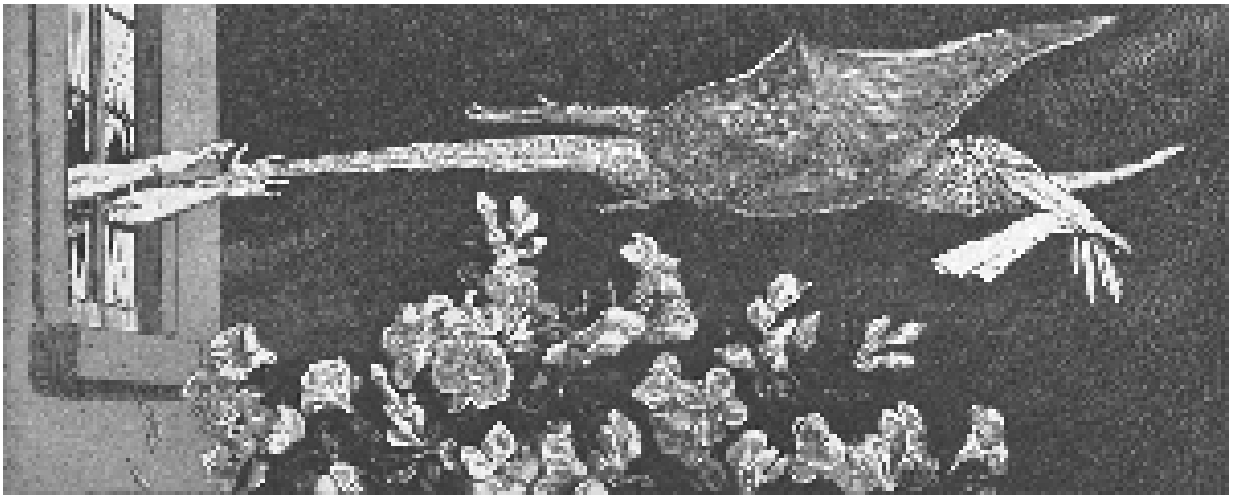
Galleria degli Uffizi, Florencia



Max Klinger, *El rapto*, 1881

Aguafuerte y aguatinata

Museum Narodowe w Warszawie, Varsovia





James Ensor, *La Muerte persiguiendo al rebaño humano*, 1896

Aguafuerte

Stedelijk PrentenKabinet, Amberes



Julio González, *Pequeña Montserrat asustada*,

c. 1941

Bronce

Consejería de Cultura, Comunidad de Madrid



Salvador Dalí, *Premonición de la Guerra Civil*

Dibujo preparatorio

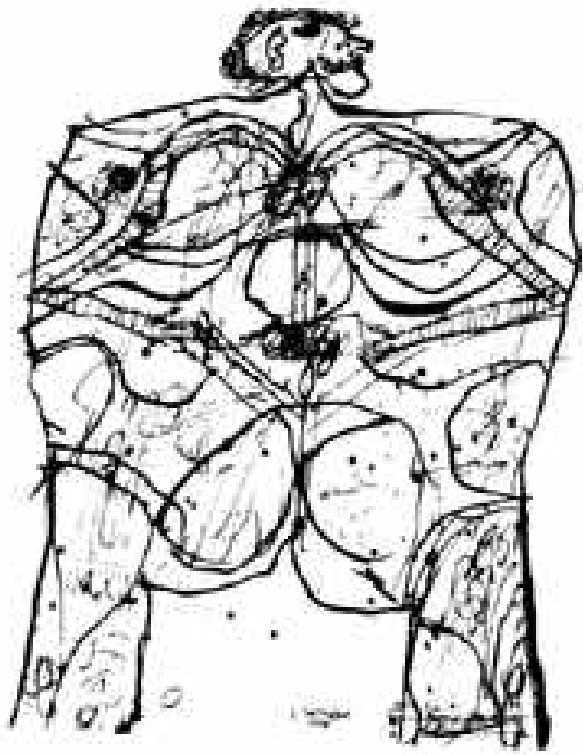
Museo Nacional Centro de Arte Reina Sofía,  
Madrid



Jean Dubuffet, *Corps de dame*, 1950

Tinta china sobre papel

Musée des Arts Décoratifs, Paris





Leon Kossoff, *Retrato del padre*, 1978

Óleo sobre lienzo

National Galleries of Scotland, Edimburgo



#### IV. Selección de Museos, Instituciones y Colecciones colaboradoras en la exposición

MUSEO NACIONAL DEL PRADO, Madrid

[www. museoprado.mcu.es](http://www.museoprado.mcu.es)



MUSEO NACIONAL CENTRO DE ARTE REINA SOFIA, Madrid

<http://www.museoreinasofia.es/portada/portada.php>





**MUSEO THYSSEN-BORNEMISZA, Madrid**  
<http://www.museothyssen.org/thyssen/>



**MUSEO PATIO HERRERIANO, Valladolid**  
<http://www.museopatioherreriano.org/MuseoPatioHerreriano>



**GALERÍA UFFIZZI (Galleria degli Uffizzi), Florencia**  
[www.uffizi.firenze.it](http://www.uffizi.firenze.it)



**METROPOLITAN MUSEUM OF ART, Nueva York**  
<http://www.metmuseum.org/>





**MOMA, MUSEUM OF MODERN ART, Nueva York**  
<http://moma.org/>



**MUSÉE DU LOUVRE, París**  
<http://www.louvre.fr/>



**MUSÉE DES BEAUX-ARTS DE ROUEN, Rouen**

<http://www.evene.fr/culture/lieux/musee-des-beaux-arts-de-rouen-71.php>



**NATIONAL GALLERIES OF SCOTLAND, Edimburgo**

<http://www.nationalgalleries.org/>





NATIONAL GALLERY OF CANADA, Ottawa  
<http://www.national.gallery.ca/>



O. O. LANDESMUSEUM, Linz  
<http://www.landesmuseum.at/de/lm/>



## V. Catálogo de la exposición GOYA Y EL MUNDO MODERNO

El catálogo de la exposición contará con estudios de prestigiosos investigadores internacionales, como el especialista en Siglo XVIII y vida y obra de Francisco de Goya, Nigel Glendinning; el crítico de arte, pintor y escritor inglés John Berger, e investigadores nacionales como el especialista en Arte Contemporáneo de la Universidad Complutense de Madrid, Jaime Brihuega, o los propios comisarios de la exposición, Concha Lomba y Valeriano Bozal.